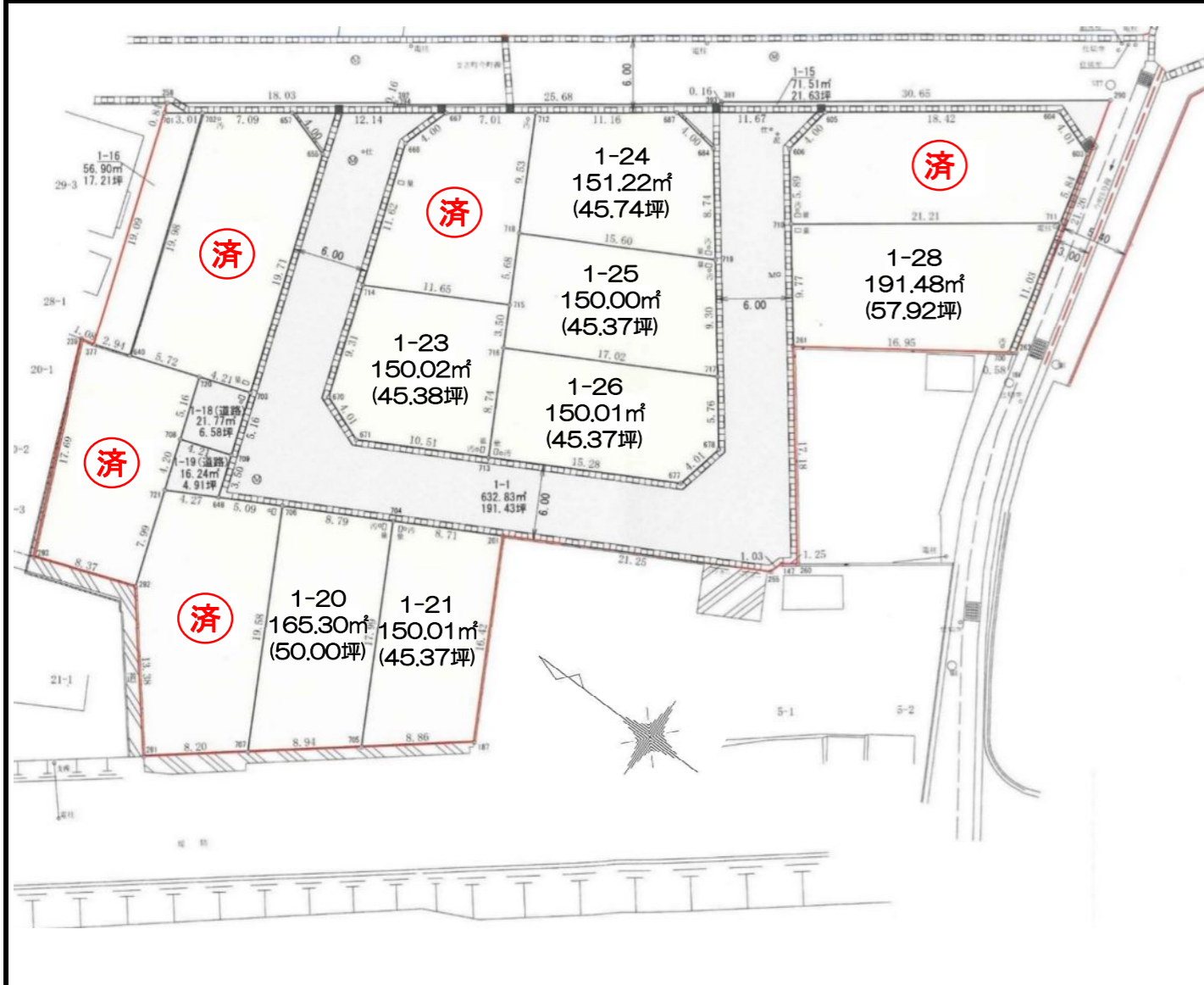


物件案内書【土地】

白山市鶴来今町【12区画】

別途費用: 上下水道負担金 ¥660,000-(消費税込)

所在地	白山市鶴来今町ツ1番17他12区画		用途地域	準工業地域		
価格	価格	坪単価	小学校	朝日	中学校	鶴来
	544.0 万円 ~	12.0 万円 ~	建蔽率	70%	容積率	200%



	地番	面積(m²)	坪数(坪)	間口(m)	道路(m)	坪単価(円)	価格(円)
済	1-17						
済	1-18						
済	1-19						
	1-20	165.30	50.00	8.79	北6.0	¥115,000	¥5,750,000
	1-21	150.01	45.37	8.71	北6.0	¥120,000	¥5,440,000
済	1-22						
	1-23	150.02	45.38	23.83	西6.0 南6.0	¥140,000	¥6,350,000
	1-24	151.22	45.74	23.9	北6.0 東6.0	¥140,000	¥6,400,000
	1-25	150.00	45.37	9.3	東6.0	¥135,000	¥6,120,000
	1-26	150.01	45.37	25.05	東6.0 南6.0	¥140,000	¥6,350,000
済	1-27						
	1-28	191.48	57.92	9.77	西6.0	¥120,000	¥6,950,000

土地	公簿・実測	公簿	地目	宅地	現況	更地	道路種別	公道
	舗装	有	間口	右表	条件等	無	土地権利	所有権
設備	電気	北陸電力	ガス	-	飲水	公営	排水	下水道
	負担金	別途費用: 上下水道負担金 ¥660,000-(消費税込)/区画						
その他	最寄交通機関	北鉄石川線「鶴来」より 徒歩16分 加賀白山バス「今町」より 徒歩2分			最寄施設	マルエー鶴来店 650m		
	都市計画区域	市街化区域	地区計画	無	引渡日	相談		
	備考	-						

会員名	株式会社エステート竣 Estate_Shun		免許番号	石川県知事 (1)第4438号	報酬額	3%+6万円 (消費税)	取引態様	一般
	〒921-0043 金沢市西泉3丁目12番地 TEL 076-287-5190 FAX 076-287-5195							

